

MANUAL D'ÚS DE L'APLICACIÓ 'CARRERS AMB NOM DE DONA'

Aquesta aplicació, realitzada conjuntament amb l'Institut Cartogràfic de Catalunya, és una eina col·laborativa que posem a l'abast de tothom i que permet anar construint i completant el mapa dels carrers de dones de Catalunya.

“Carrers de dones” és un nomenclàtor dels carrers amb nom de dona, de caràcter col·laboratiu, que permet als municipis, i a tothom qui tingui interès, identificar els carrers de Catalunya que tenen nom de dona, crear o ampliar informació sobre la dona en qüestió i, alhora, compartir i divulgar aquest coneixement a través de les principals xarxes socials.

L'objectiu és donar visibilitat a les aportacions que fan les dones a la nostra societat i que moltes vegades queden invisibilitzades i no són prou reconegudes. L'accés a la informació i la divulgació que permet aquesta eina pionera, que hem pogut realitzar tècnicament gràcies a l'Institut Cartogràfic de Catalunya, visibilitzarà i prestigiarà la figura i les aportacions que moltes dones han fet a la societat, pot promoure que hagi interès dels ens locals per incrementar el nombre de carrers dedicats a dones -que en aquests moments és molt baix- i el desenvolupament de xarxes de complicitats per implicar en aquest objectiu els àmbits educatius, empresarials i comercials, culturals, esportius, etc. d'una localitat.

Per accedir a l'aplicació s'ha d'anar a: carrersdones.icgc.cat

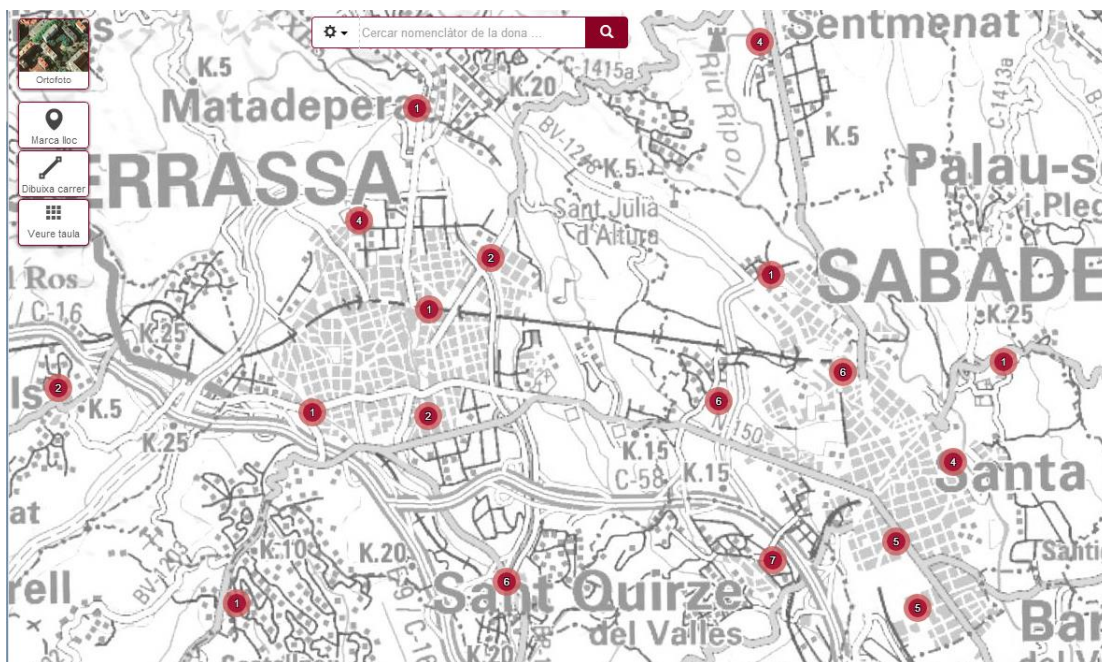
on es pot veure un mapa de Catalunya amb tot de rodones vermelles que contenen un número, que és la quantitat de carrers amb noms de dones que hi ha identificats a la zona que cobreix la rodona vermella.



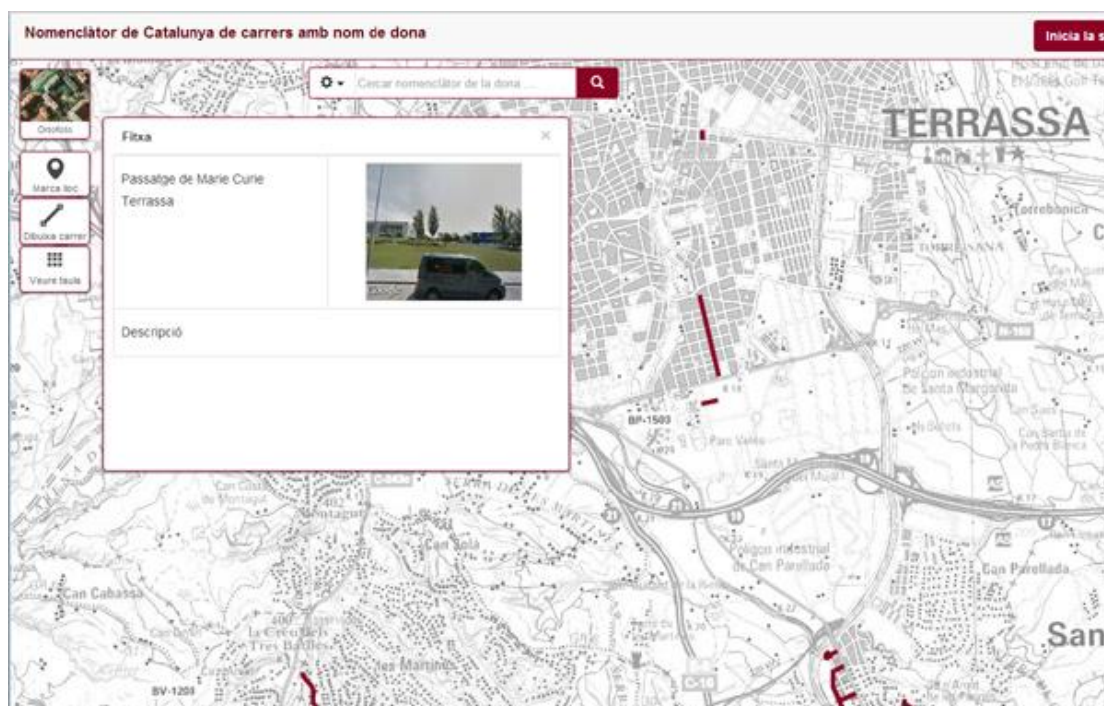
EINES:

 Visualitzar

Per visualitzar els carrers amb nom de dona d'una població en concret s'ha de clicar la rodona de la zona on es troba, i anar clicant les successives rodones a mesura que es van desdoblant.

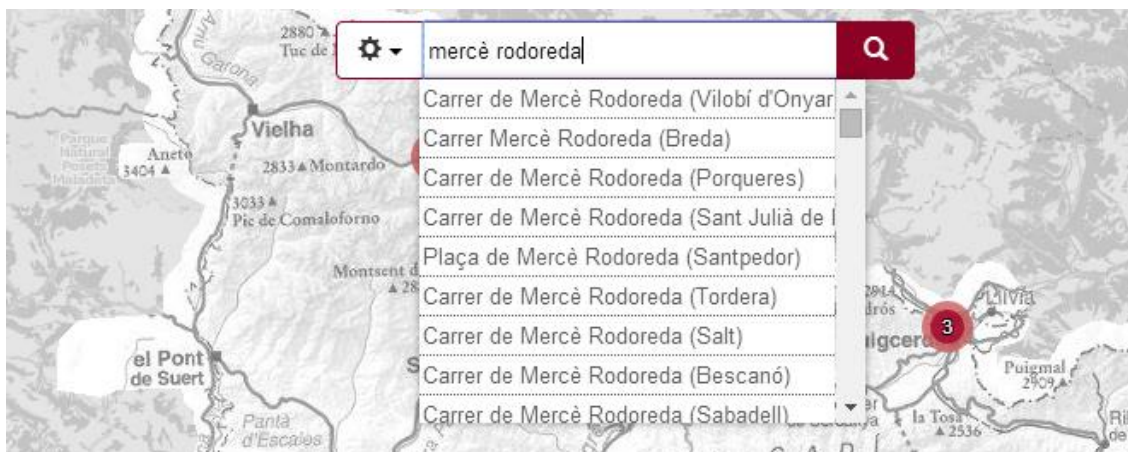


Al final s'arriba al detall del carrer, que està marcat amb una ratlla vermella, o de la plaça, que està marcada amb un punt vermell. Si es clica sobre el carrer s'obre la imatge i, si s'ha entrat, una descripció biogràfica de la dona.



 **Cercar**

S'ha d'introduir el nom del carrer al cercador de la part superior, i apareixen tots els carrers de Catalunya que portin el nom de la dona cercada.



La rodeta de l'esquerra escollir entre cercar dins del nomenclàtor de carrers amb noms de dones o bé cercar a la base de dades genèrica de carrers de Catalunya, que inclou tot tipus de noms de carrers. Això permet cercar carrers que potser d'entrada no queda clar si corresponen a un nom d'home o de dona, però si l'usuari els coneix pot cercar a la base genèrica i entrar-lo en el nomenclàtor.



Si es vol fer una cerca per municipi o per nom de carrer s'ha d'utilitzar l'opció Veure taula que hi ha a l'esquerra, que inclou un cercador i la possibilitat d'exportar la cerca en format excel, csv o PDF.

 **Com introduir dades**

Aquesta és una eina col·laborativa que permet que tothom pugui aportar i millorar dades. Per fer-ho cal crear un usuari clicant a la part superior dreta:

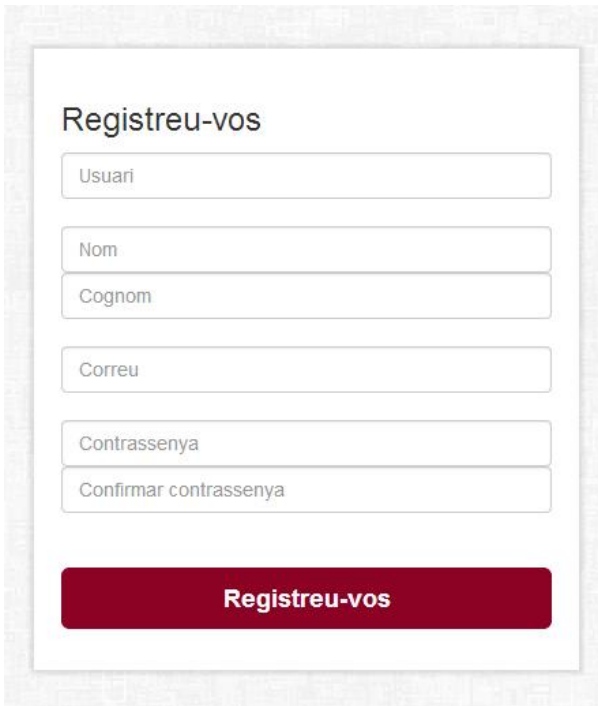


I apareix un quadre de diàleg del tipus:



A screenshot of a login dialog box titled "Inicia sessió" with a close button (X) in the top right corner. The dialog is overlaid on a map background. It contains two input fields: "Usuari" and "Contrassenya". Below these is a large red button labeled "Inicia la sessió". Underneath the button, it says "o amb:" followed by three social media icons: Facebook (f), Twitter, and LinkedIn (in). At the bottom, it asks "És la primera vegada que l'utilitzes?" and provides a blue link "Crea un compte".

La primera vegada cal clicar a 'Crea un compte i omplir el formulari':



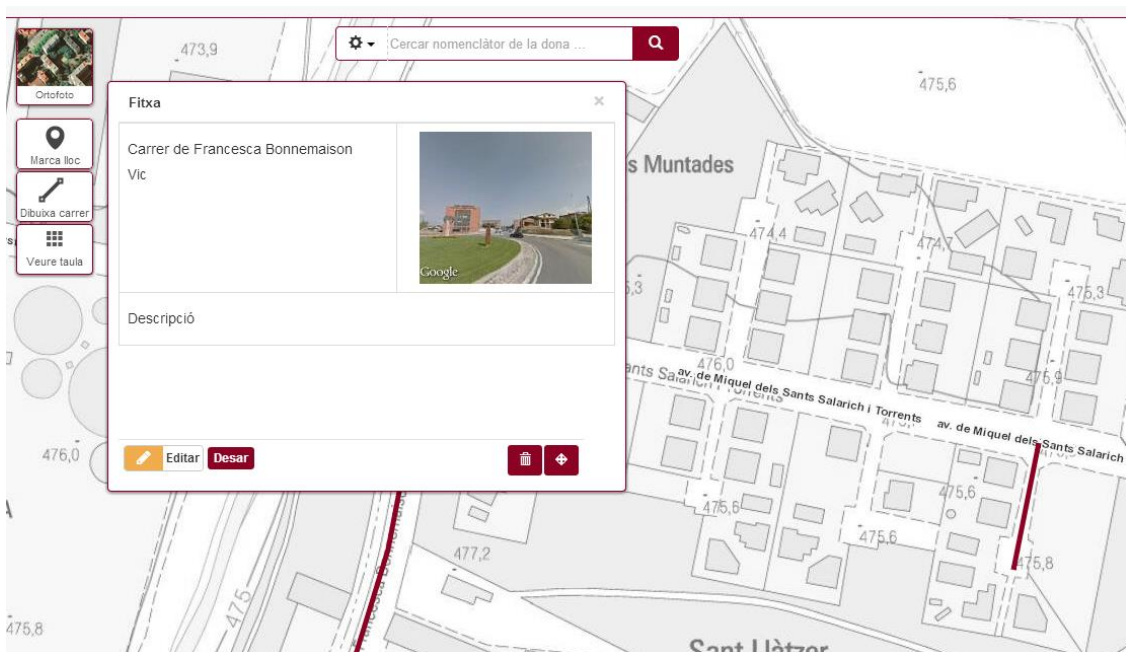
A registration form titled "Registreu-vos". It features several input fields: "Usuari", "Nom", "Cognom", "Correu", "Contrassenya", and "Confirmar contrassenya". At the bottom of the form is a large red button labeled "Registreu-vos".



A partir d'aquí les properes vegades ja es pot accedir directament. Quan ens hem loginat l'eina té la mateixa aparença que abans, amb la diferència que s'activen les opcions de marcar lloc i dibuixa carrer, que estan a dalt a l'esquerra.

+

Si ara ens acostem, amb les icones que hi ha a la part superior dreta, a un poble o ciutat en concret, fins arribar al nivell de detall i cliquem a una de les dues eines ens deixa marcar els carrers o els llocs. Automàticament se'ns activa una fitxa, que com que estem loginats, també podem editar.



Si un carrer ja està marcat i volem editar la informació referent a la biografia de la dona que dóna nom al carrer hem de clicar a la línia o punt vermell i s'activarà la fitxa i quan cliquem a Editar podrem fer modificacions.

Si per error cliquem un carrer o lloc que no és el que volíem des de dins de la fitxa hi ha l'opció esborrar.

Si el carrer hi ha un error en la situació del carrer en el mapa es pot utilitzar l'opció moure, que està a baix a la dreta de la fitxa i permet traslladar la informació al punt correcte del mapa.